

4ο ΦΥΛΛΟ ΕΡΓΑΣΙΑΣ

«Δοκιμάζω – Ελέγχω – Βελτιώνω τον έξυπνο ανεμιστήρα»

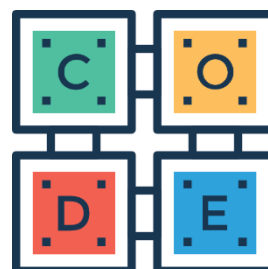
Μάθημα: ΤΠΕ – Εκπαιδευτική Ρομποτική

Τάξη: Ε' / ΣΤ' Δημοτικού

Ομάδα:

Ονόματα μαθητών:

Ημερομηνία:



1. Στόχος του φύλλου

Σε αυτό το φύλλο εργασίας θα:

- ✓ δοκιμάσεις τον ανεμιστήρα σε διαφορετικές συνθήκες,
- ✓ ελέγξεις αν λειτουργεί όπως τον σχεδίασες,
- ✓ εντοπίσεις πιθανά λάθη ή αδυναμίες,
- ✓ προτείνεις και εφαρμόσεις βελτιώσεις.

2. Έλεγχος λειτουργίας του συστήματος

Συμπλήρωσε τον πίνακα παρατηρήσεων:

Θερμοκρασία	Διακόπτης πίεσης	Ποια είναι η κατάσταση του ανεμιστήρα; Περιστρέφεται / Δεν περιστρέφεται
Υψηλή	Όχι πατημένο	
Υψηλή	Πατημένο	
Χαμηλή	Πατημένο	
Χαμηλή	Όχι πατημένο	

Συμπέρασμα:

Το σύστημα λειτουργεί όπως το περίμενα;

ΝΑΙ ΟΧΙ

3. Ελέγγω τα όρια και τις ρυθμίσεις

Άλλαξε το όριο θερμοκρασίας στο πρόγραμμα.

Παλαιό όριο:

Νέο όριο:

Τι αλλάζει στη λειτουργία του ανεμιστήρα;

.....
.....

4. Τι συμβαίνει αν...

Σημείωσε τι παρατηρείς:

Πατάω τον διακόπτη πίεσης για λίγα δευτερόλεπτα:

→

Αφήνω τον διακόπτη πίεσης ενώ η θερμοκρασία είναι χαμηλή:

→

5. Εντοπίζω προβλήματα

Συμπλήρωσε (αν δεν υπάρχει πρόβλημα, άφησε κενό):

Ένα πρόβλημα που παρατήρησα:

.....

Τι νομίζω ότι το προκαλεί:

.....

6. Προτείνω βελτίωση

Τι θα μπορούσα να αλλάξω ώστε το σύστημα να λειτουργεί καλύτερα;

- αλλαγή ορίου θερμοκρασίας
- καθυστέρηση στην απενεργοποίηση του ανεμιστήρα
- πιο σταθερή λειτουργία του κινητήρα
- κάτι άλλο:

Περιγραφή βελτίωσης:

.....
.....

7. Δοκιμή της βελτίωσης

Η βελτίωση που δοκιμάσαμε λειτούργησε καλύτερα από πριν;

ΝΑΙ ΟΧΙ

8. Αναστοχασμός ομάδας

Απάντησε σύντομα, με μία πρόταση:

Τι έμαθα από τις δοκιμές;

.....

Τι θα έκανα διαφορετικά αν ξαναέφτιαχνα τον ανεμιστήρα;

.....

9. Σύνδεση με την καθημερινή ζωή

Γράψε ένα παράδειγμα συσκευής που λειτουργεί με παρόμοιο τρόπο:

.....

