

## ΦΥΛΛΟ ΕΡΓΑΣΙΑΣ 2 – Σχεδιάζω τον αλγόριθμο του «Έξυπνου Θερμοκηπίου»

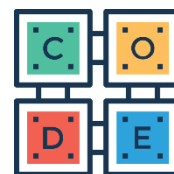
Μάθημα: ΤΠΕ – Εκπαιδευτική ρομποτική

Τάξη: Ε' / ΣΤ' Δημοτικού

Ομάδα: .....

Ονόματα μαθητών: .....

Ημερομηνία: .....



### Στόχος φύλλου εργασίας

Να οργανώσουν οι μαθητές τη λογική λειτουργίας του έξυπνου θερμοκηπίου σε μορφή αλγορίθμου, πριν από τον προγραμματισμό.

### Δραστηριότητα 1 – Βάζω τα βήματα στη σωστή σειρά

Αρίθμησε τα παρακάτω βήματα από το 1 έως το 5, ώστε να περιγράψουν σωστά τη λειτουργία του θερμοκηπίου.

- Παίρνω απόφαση με βάση τη θερμοκρασία
- Εμφανίζω τις τιμές στην οθόνη
- Διαβάζω τη θερμοκρασία και την υγρασία
- Ενεργοποιώ ή απενεργοποιώ τις συσκευές
- Επαναλαμβάνω τη διαδικασία

### Δραστηριότητα 2 – Συμπληρώνω συνθήκη

Συμπλήρωσε τη φράση:

**Αν** η θερμοκρασία είναι μεγαλύτερη από το όριο, **τότε**

.....

### Δραστηριότητα 3 – Τι συμβαίνει αλλιώς;

Συμπλήρωσε:

**Αν** η θερμοκρασία **δεν** είναι μεγαλύτερη από το όριο, **τότε**

.....

#### Δραστηριότητα 4 – Χειροκίνητη παρέμβαση

Πότε χρειάζεται ο διακόπτης αφής;

- Όταν το σύστημα λειτουργεί αυτόματα
- Όταν θέλουμε να παρέμβουμε χειροκίνητα

Γράψε ένα παράδειγμα:

.....

.....

.....

.....

#### Δραστηριότητα 5 – Επαναλαμβανόμενη λειτουργία

Γιατί το σύστημα πρέπει να επαναλαμβάνει συνεχώς τα παραπάνω βήματα;

.....

.....

.....

